

DYNAMIK

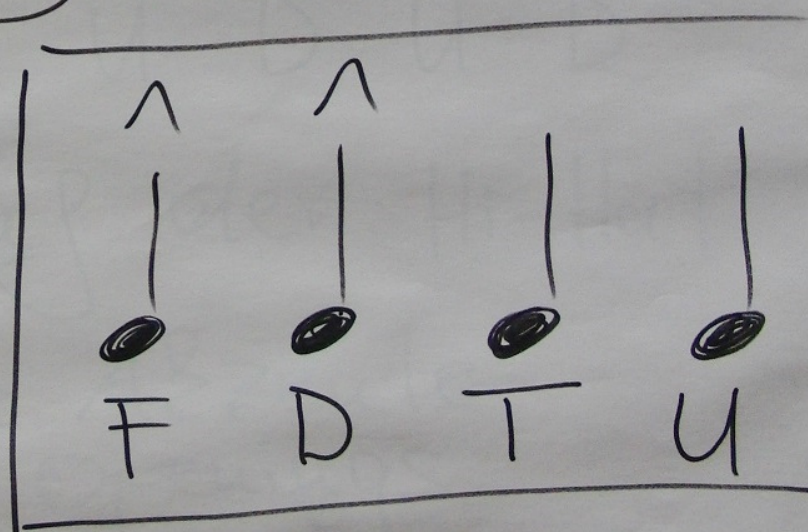
DIE 4 STROKES

1. FULL

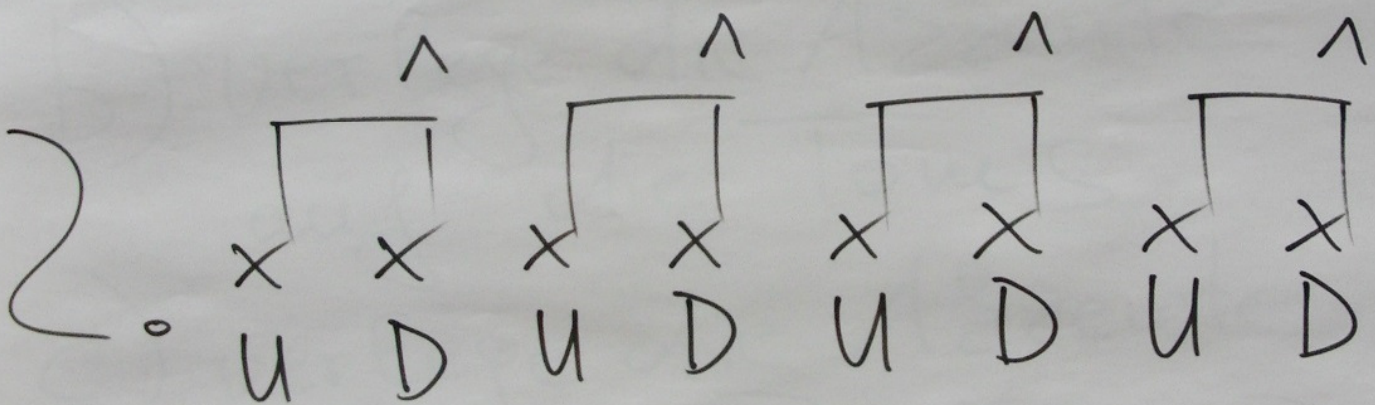
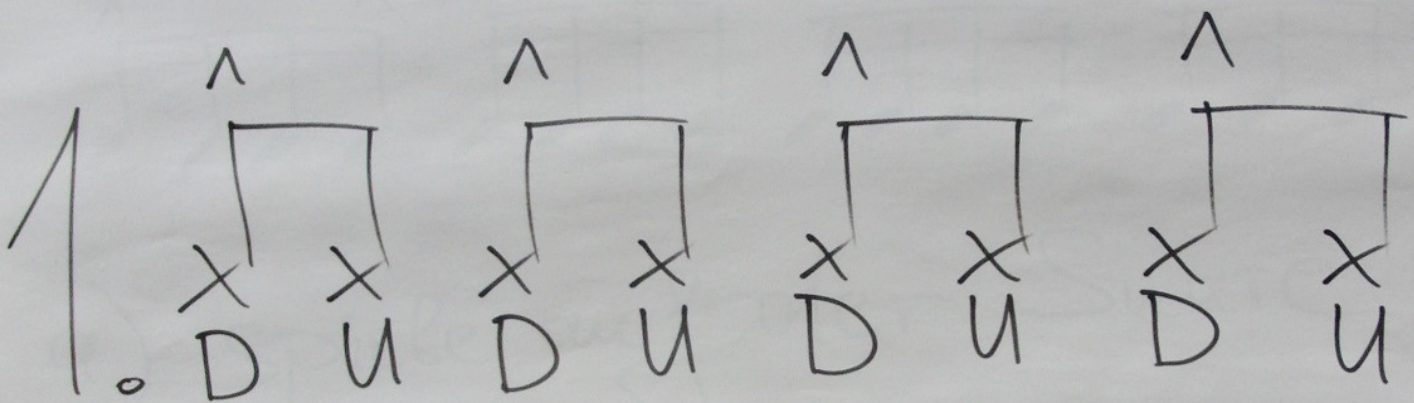
2. DOWN

3. TAP

4. UP



ANWENDUNG IN 8-TEL GROOVES



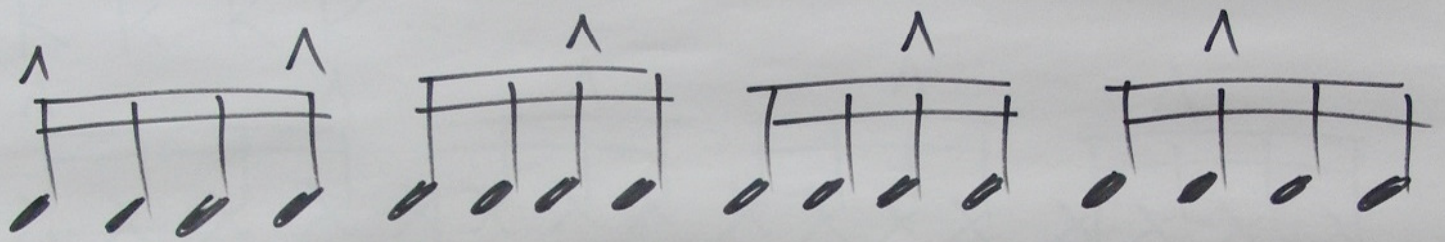
a) spiele auf der Hi-Hat

b) spiele die Abzente
als HH Openings

c) spiele auf dem Ride

2 die Abzente auf der Kuppe

ANWENDUNG IN 16-TEL FILLS

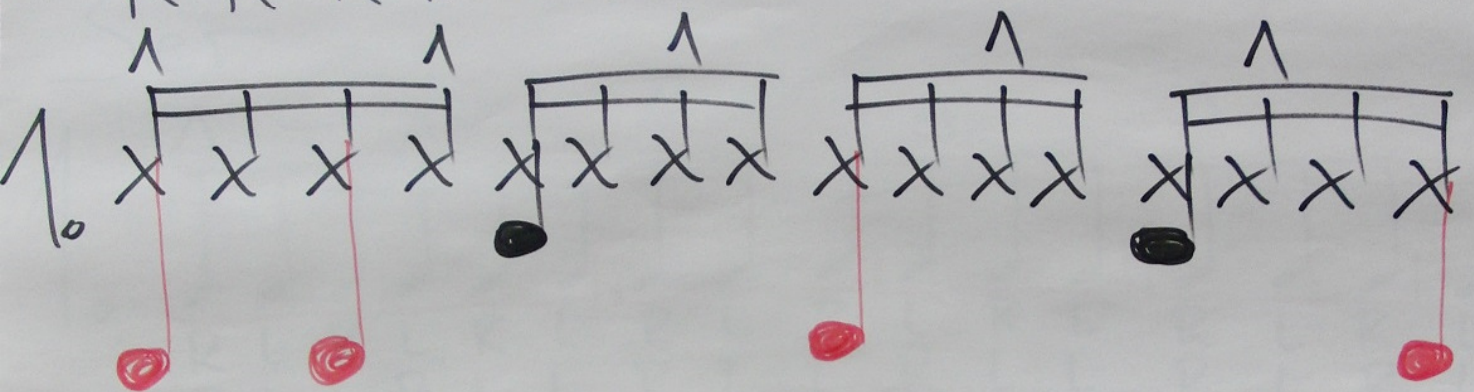


- a) spiele auf der Snare
- b) verlege die Akzente auf die Toms
- c) verlege die Akzente auf die Becken + Bass

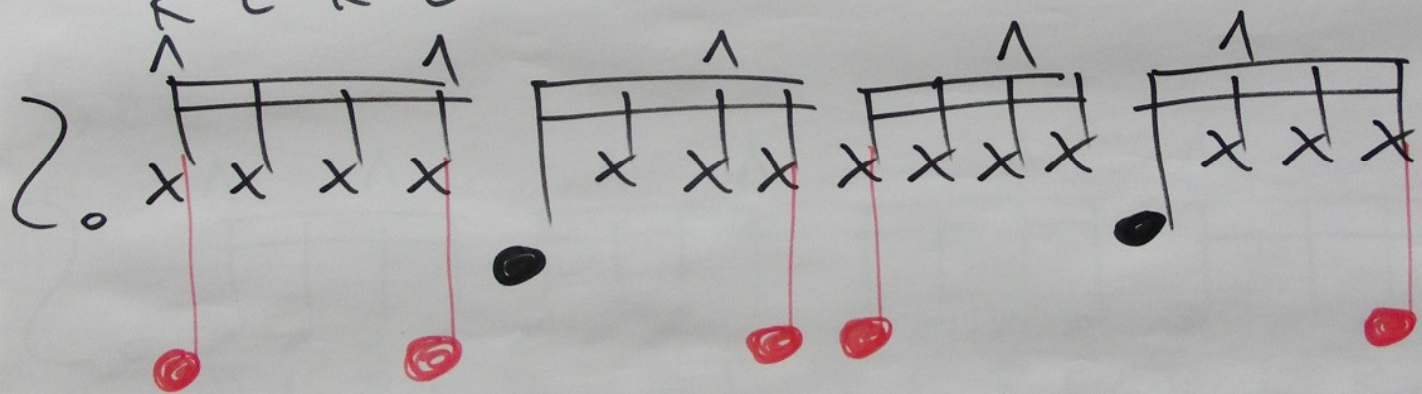
zu a b c:
versuche die unbetonten
16tel als 32tel Doublestrokes
umzusetzen

ANWENDUNG IN 16-TEL GROOVES

R R R R ...



R L R L ...



a) trainiere zunächst
nur die Hände

b) füge die Bass ein

c) erfinde neue Akzent- &
Bassstrom Linien

FILL-IDEEN

MIT 3er, 5er, 7er VERSCHIEBUNG

3er

1.

R L R L R L R L R L R L R L R L R L R L

5er

2.

R L R L R L R L R L R L R L R L R L R L

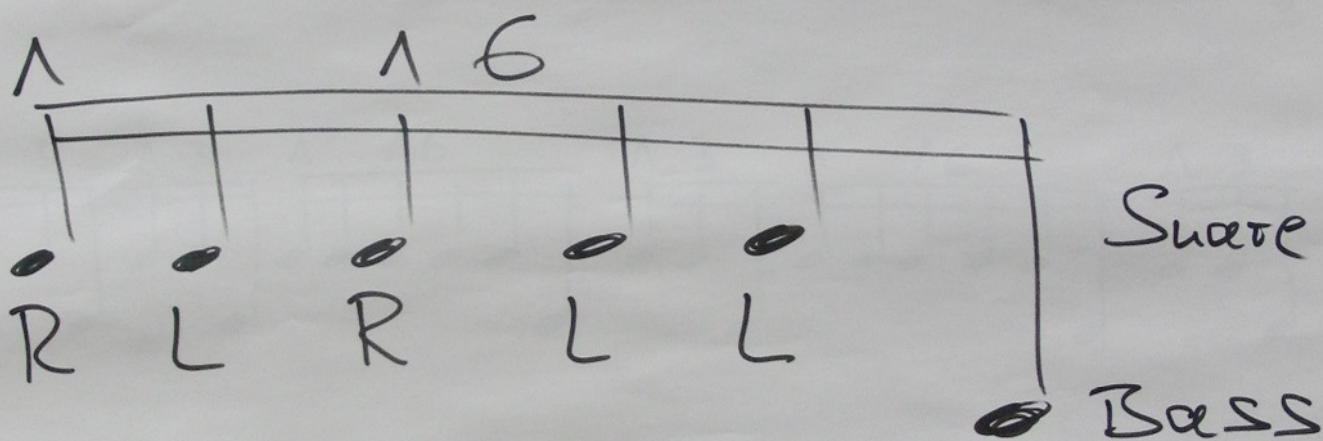
7er

3.

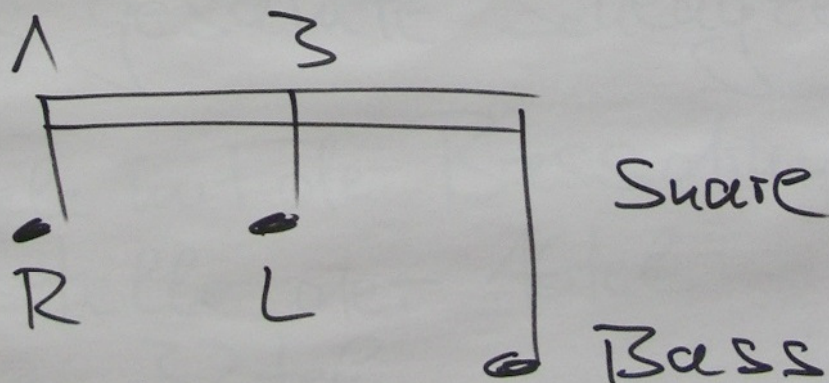
R L R L R L R L R L R L R L R L R L R L

2 INTERESSANTE STICKING PATTERN FÜR DEN EINSATZ IN GROOVES & FILLS

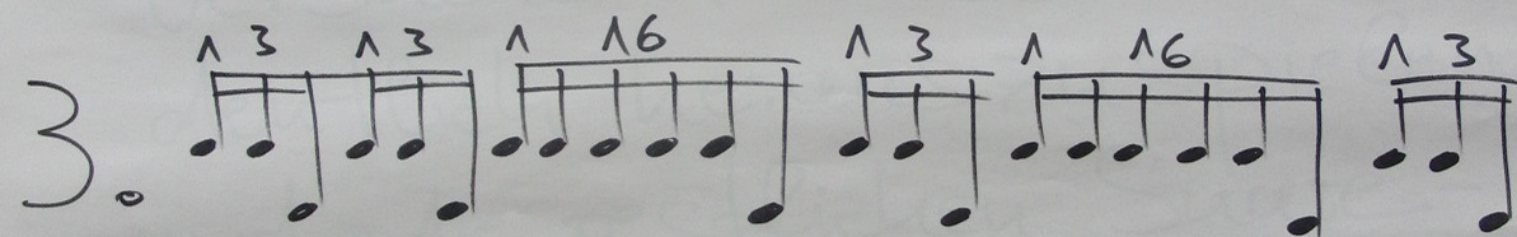
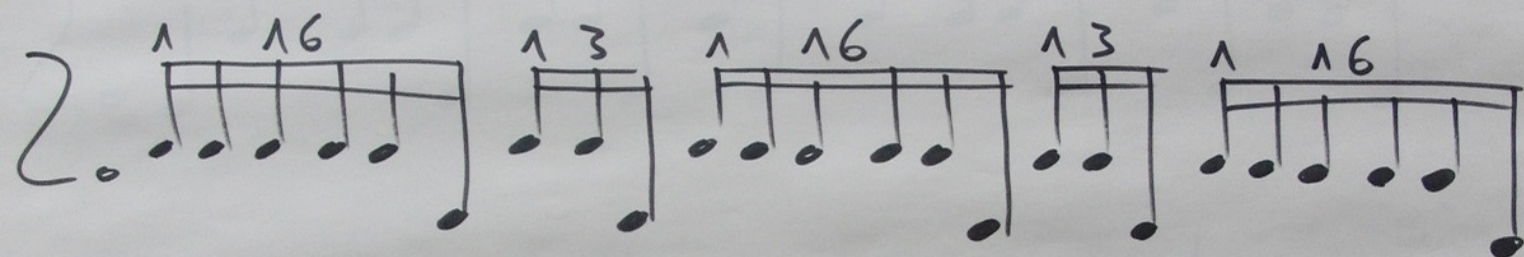
PATTERN A



PATTERN B



FILLS MIT A&B

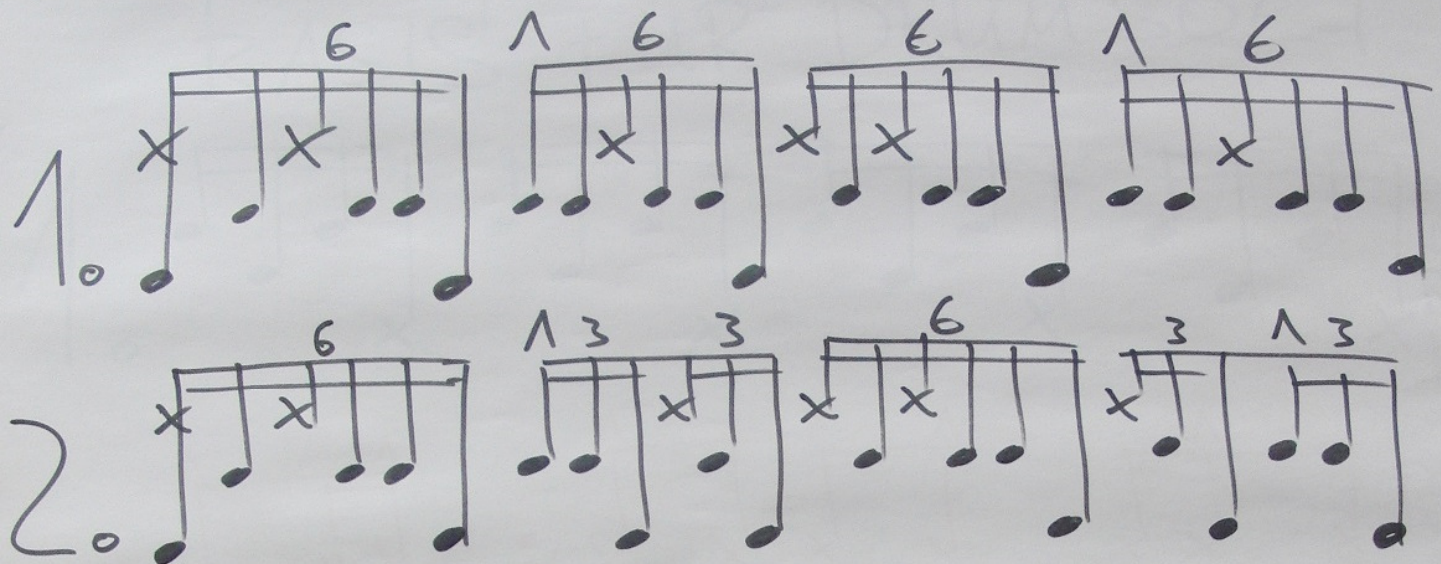


VARIATIONEN

a) verteile die A&B zeite über das gesamte Schlagzeug

b) spiele mit der Bassdrum anstelle der 16tel zwei 32tel

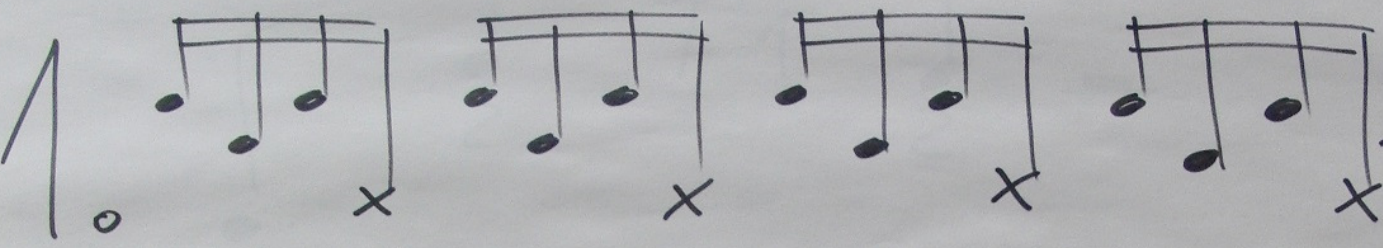
GROOVES MIT A&B

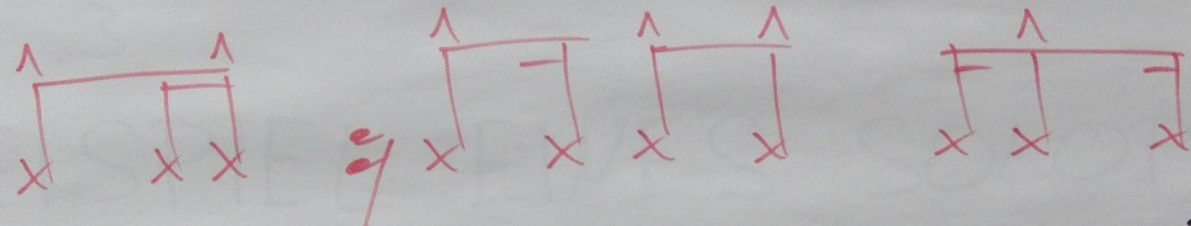


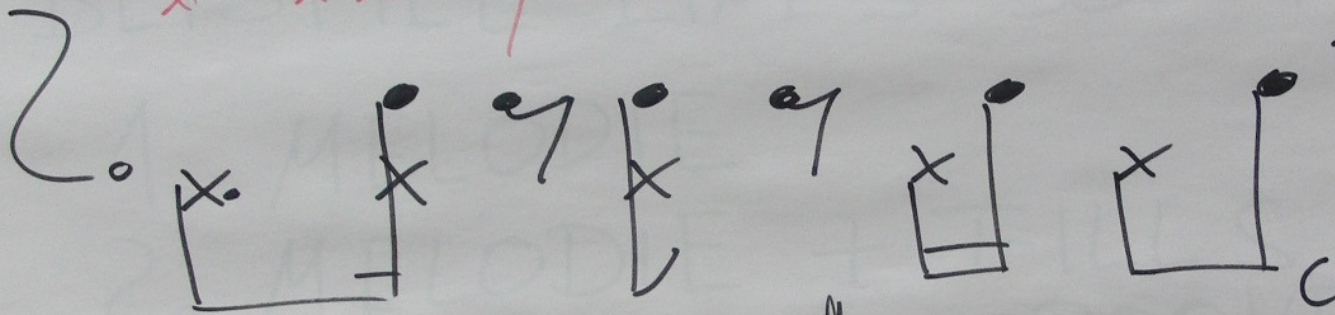
Versuche die Akzente
deutlich herauszuspielen
und die restlichen Sustain-
schläge als ghost notes
umzusetzen

FUß-OSTINATI

BASIS FÜR DRUM SOLI

1.  BASS R
BASS L
HI-HAT

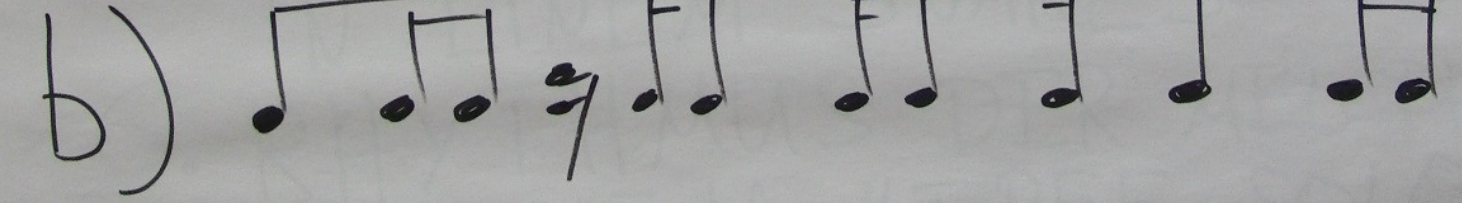
 RIDE

2.  BASS R
HI-HAT
oder
COWBELL

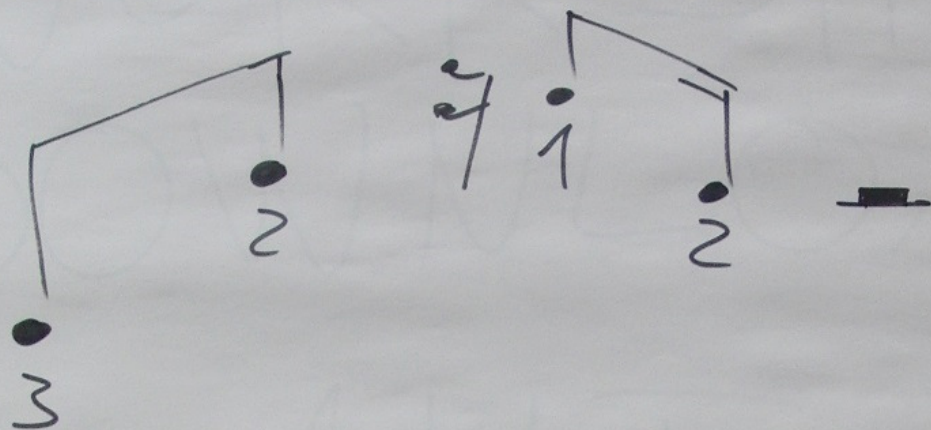
GROOVE

a) 

FILL

b) 

TOM MELODIE



BEISPIEL EINES SOLOPARTS

1. MELODIE
2. MELODIE + FILLS
3. MELODIE + GROOVE
4. RHYTHMUS DER MELODIE
IN EINEM GROOVE
5. RHYTHMUS DER MELODIE
IN EINEM SNARE SOLO
6. RHYTHMUS DER MELODIE
IN EINEM "FREE SOLO"
7. MELODIE + FILLS
8. MELODIE FADE OUT